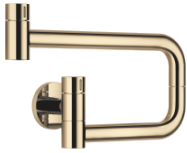


30 805 875



- Saliente 500 mm
- Caño de salida giratorio
- Chorro laminar
- Sólo agua fría
- Caudal máx. 5,7 l/min con 3 bares de presión hidráulica
- Profundidad de montaje mín. 125 mm
- Profundidad de montaje máx. 80 mm
- Sin plomo
- Este producto puede ayudar a un edificio a cumplir con los requisitos de los sistemas de certificación ecológica de edificios: LEED®, BREEAM®, DGNB

	Latón (Oro 23k)	30 805 875-09
	Cromo	30 805 875-00
	Platino cepillado	30 805 875-06
	Platino	30 805 875-08
	Dark Chrome	30 805 875-19
	Latón cepillado (Oro 23k)	30 805 875-28
	Champagne cepillado (Oro 22k)	30 805 875-46
	Champagne (Oro 22k)	30 805 875-47
	Cromo cepillado	30 805 875-93
	Dark Platinum cepillado	30 805 875-99

Complementos necesarios



- POT FILLER Ángulo de pared empotrado -** 35 087 970 90
- Profundidad de montaje mín. 80 mm
 - Profundidad de montaje máx. 125 mm

30 805 875

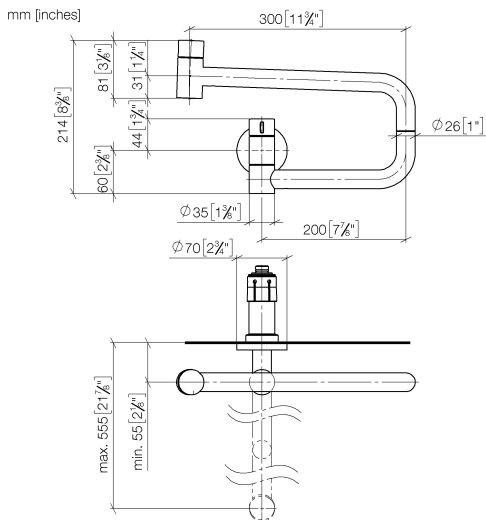


Diagrama de flujo



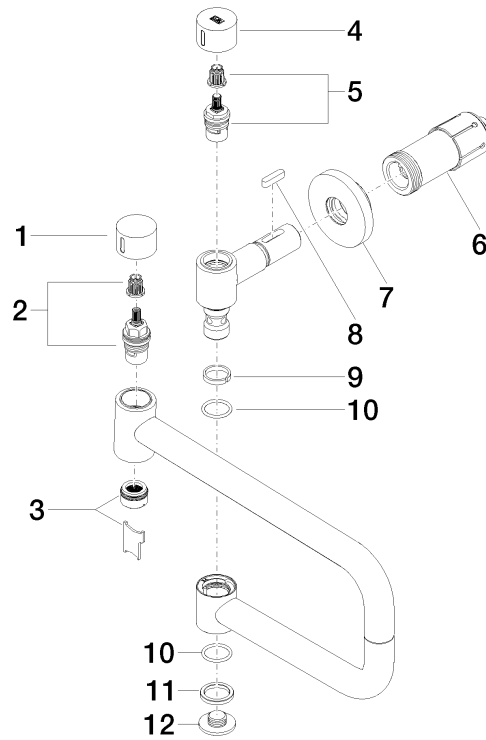
Certificado

LGA_29748.

IAPMO_N-4976.

IAPMO_6397.

30 805 875



Lista de piezas de recambios

N°	Número de artículo	Denominación	Cantidad de montaje	Plazo de entrega
1	09 20 62 025-09	manilla	1	40
2	90 90 03 146 00 90	parte superior	1	2
3	90 23 01 026 11-09	mezclador de aire	1	40
4	09 20 62 027-09	manilla	1	-
Ya no se puede pedir el repuesto, solicite el artículo de repuesto.				
5	90 90 03 171 00 90	parte superior	1	2
6	90 30 01 213 00 90	racor	1	2
7	90 27 87 039 00-09	roseta	1	40
8	90 16 04 001 00 90	resorte	1	2
9	09 28 10 136 90	anillo	1	2
10	09 14 10 015 90	sello	2	2
11	09 28 10 139 90	anillo	1	2
12	09 21 02 028-09	tapa	1	40